

# Roesorter 2019

Til økologisk dyrkning

Nykøbing, 31. januar 2019, Christina Bøje



**Nordic Sugar**  
Member of Nordzucker Group

# 4 sorter i 2019

Sort (Frøfirma):

- **Daphna (NT) (KWS)** 17,8%, 3 års gns. 17,1 %
- **Klimt (Strube)** 18,8%, 3 års gns. 18,1 %
- **Whisky (SESVanderHave)** 18,8%, 3 års gns. 18,2 %
- **Davinci (MariboHilleshög)** 18,2%, 3 års gns. 17,8 %

Alle sorter er valgt efter at have høje sukkerudbytter

Højt sukkerindhold = højere betaling

Tilstrækkelig højde i jorden giver høj renhedsprocent.



# Spiringshastighed

Brug af gamle resultater er med forbehold

Kvaliteten af såbeddet er den vigtigste faktor

Fremspiring af 2018 sorterne i spirebakker viste

Davinci

Daphna

Whisky

Klimt



# Spiringshastighed 2018

Etablering tidligt hhv endelig.

	Planter 50%		Planter 100%	
Daphna (NT)	44	42	97	99
Klimt	60	48	99	99
Whisky	56	37	97	99
Davinci	38	46	98	101

➤ Plantetal 50% angiver hurtig fremspiring men giver ingen garanti for højt endeligt plantetal

# Sortsegenskaber

Sorter der står højt i marken er stærkest

	Bladdække (1-100)	Vækst højde
Daphna (NT)	82,7	Mellem
Klimt	86,1	Svagest
Whisky	85,7	Stærkest
Davinci	<b>89,6</b>	Mellem

# Modtagelighed for bladsvampe

Rangeret efter **samlet** angrebsgrad

## Whisky

Daphna (NT)

Klimt

Whisky

Davinci

I bladsvampeforsøgene 2017 var rust og ramularia de dominerende mens medug udviklede sig senere i sæsonen end normalt og angreb var relativt svage.

I bladsvampeforsøgene 2018 var meldug dominerende. Rust udviklede sig langsomt i august og øget i september – oktober.

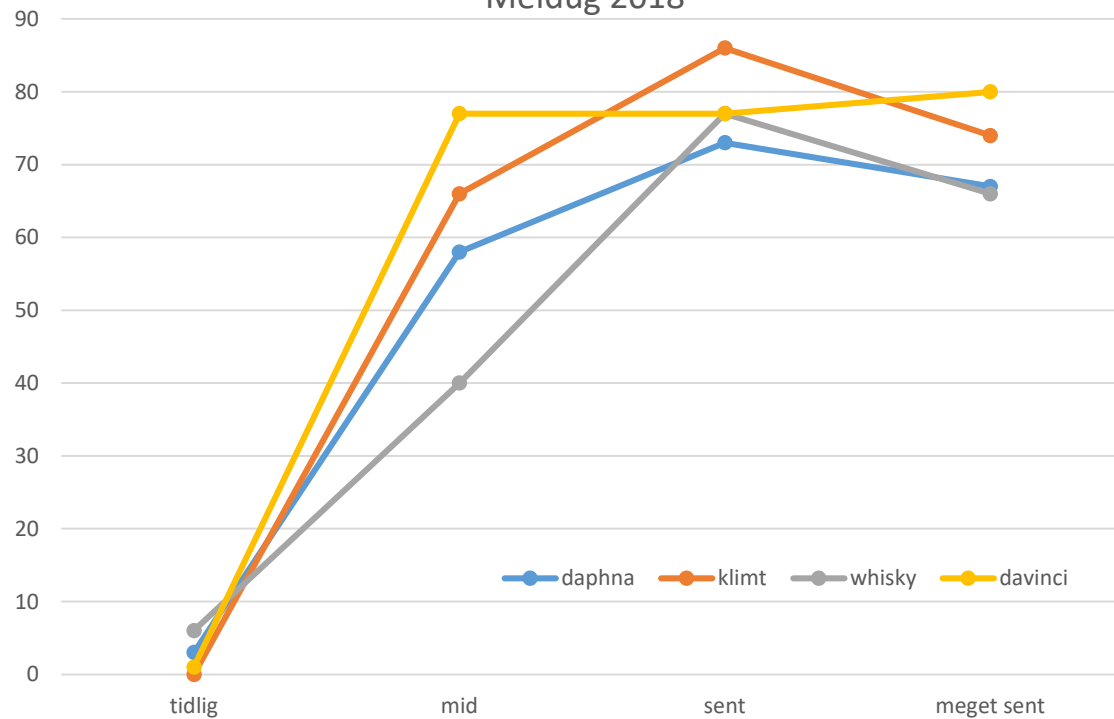
---

➤ I 2018 har Whisky vist mindst modtagelighed og ligger øverst

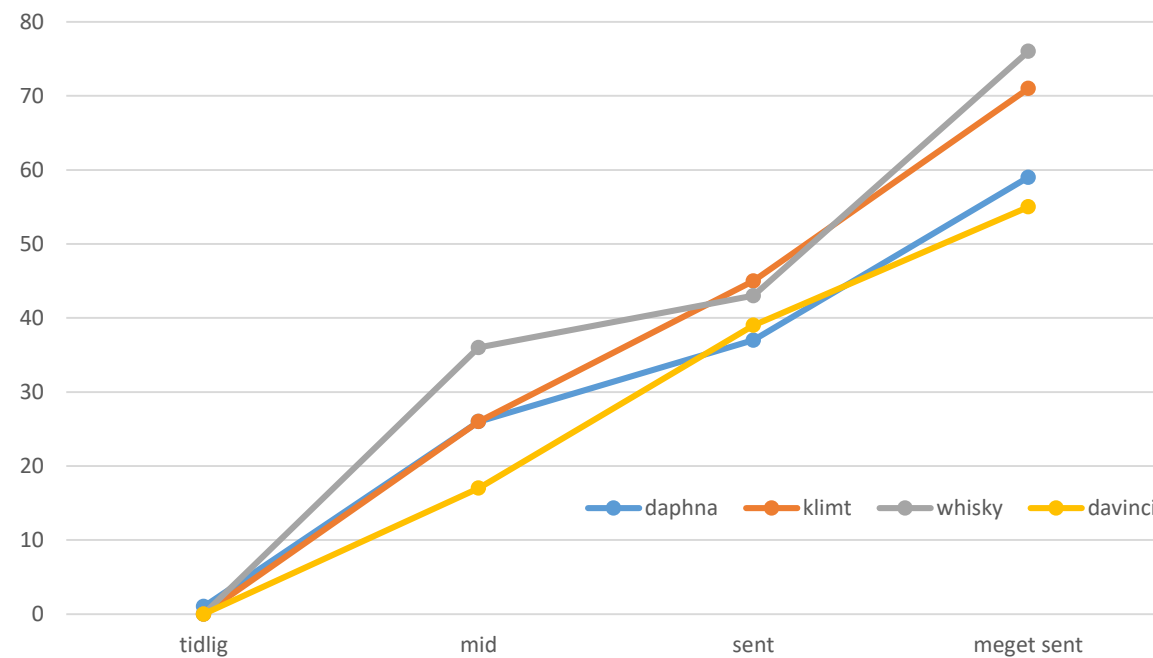
---

# Ubehandlede forsøg

Meldug 2018

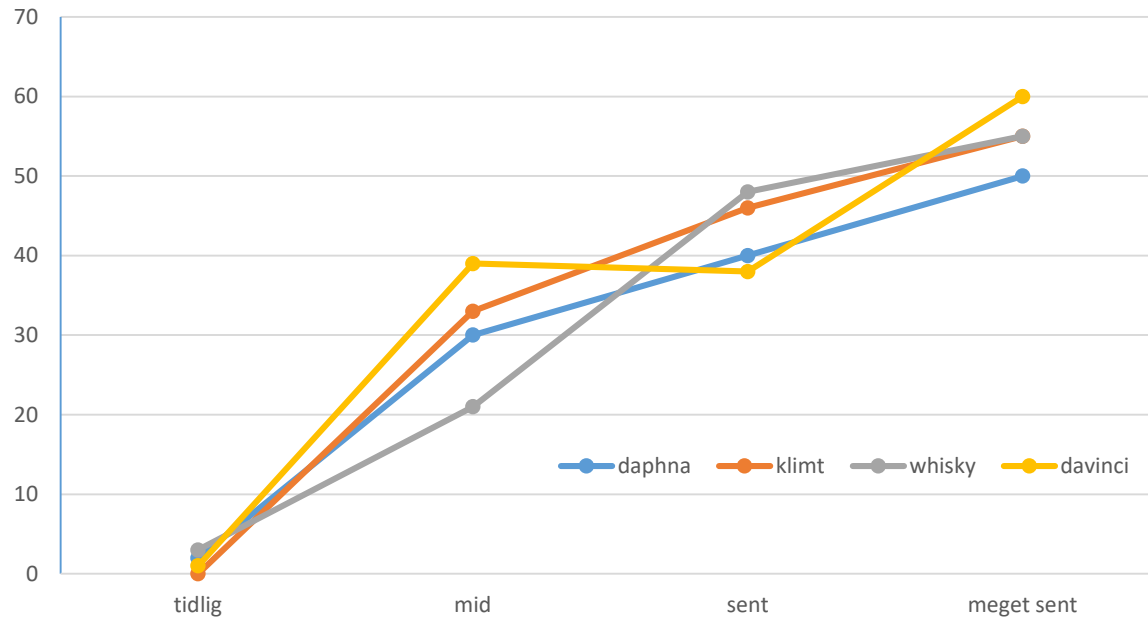


Rust 2018

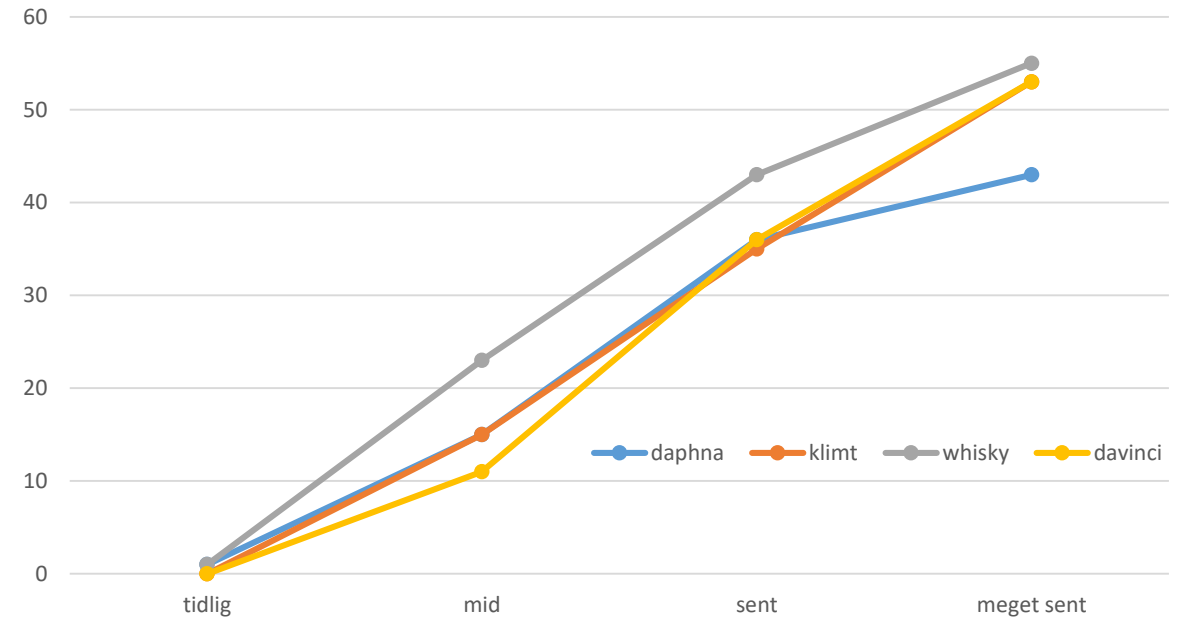


2017-2018

Meldug 2 års gns.



Rust 2 års gns.







Spørgsmål?



**Nordic Sugar**  
Member of Nordzucker Group